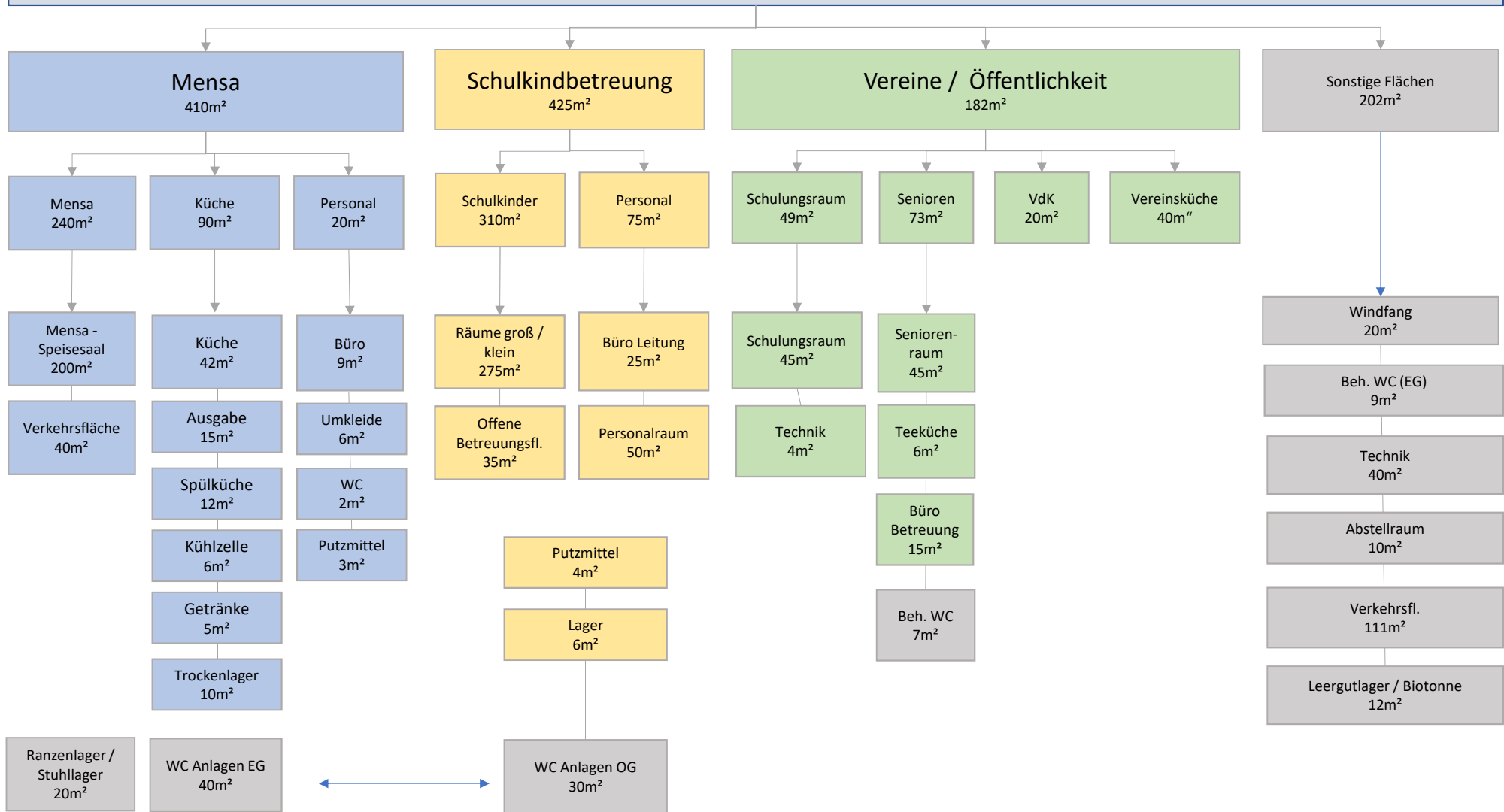


NEUBAU TRINKBRUNNENSTRASSE 10, RÖDERMARK RAUMPROGRAMM



Nettogrundfläche – 1.219 m² zzgl. Konstruktionsfläche (15%) = 1.402 m²

Baufenster neu (Hr. Papp): EG: 34,25 x 20,00 M = 685,00m²
 OG: 34,25 x 23,00 M = 787,75 m²
 = Gesamt 1.472,75 m²

NEUBAU TRINKBRUNNENSTRASSE 10, RÖDERMARK

RAUMPROGRAMM – Geschosszuordnung

